



engagiertestadt
d e s s a u - r o ß l a u



Dessau
↳ Roßlau

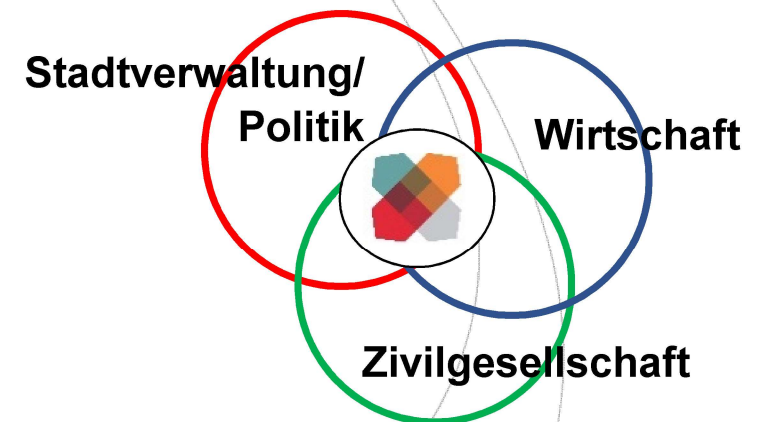
Dessau living 23.06.2023

Was heißt „Engagierte Stadt“?

Dessau
Roßlau

In einer Engagierten Stadt arbeiten Akteure aus Zivilgesellschaft, Politik, Verwaltung und Unternehmen gemeinsam mit den Einwohner*innen daran, bürgerschaftliches Engagement nachhaltig zu stärken und Strukturen aufzubauen.

- Soziales Miteinander,
 - Stadt-/Gemeinwohrentwicklung und
 - gesellschaftlicher Zusammenhalt
- soll vorangetrieben werden.



Seit wann und?

- **Förderphase: 2015 – 06/2018**

Träger: AWO-Kreisverband Dessau

Stadt mit Lol dabei, Koordinierung beim Träger

- **Förderphase: ab 07/2020 wieder dabei**

Träger: Stadtverwaltung/OB-Bereich

Kooperationsvereinbarung Stadt-Zivilgesellschaft-Wirtschaft

..... warum?

Ergebnisse aus verschiedenen Aktionen/Programmen sind in Arbeitsauftrag für ES übergegangen



Struktur

- Koordinierungsstelle ES (noch) im OB-Referat
- Kooperationsvereinbarung mit Partnern
- Gründung Beirat/Arbeitsgruppe
- Auftaktveranstaltung



Was bisher geschah...

Mai 2020	Bewilligung Programm "Engagiert Stadt"	Ziel: Aufbau, Etappenplan & Koordination des Netzwerks	Ziel: Öffentlichkeitsarbeit
November 2020	Dialyseveranstaltung zu Engagement & Zielsetzung	Ziel: Schließen von Fördermöglichkeiten für die Umsetzung langfristiger strategischer Ziele	Ziel: Anreizsetzungskultur für Ehrenamt fördern
Mai 2021	4 Vorbereitungsmeetings zur Etappenplan- und Ehrenamtskultur	Ergänzung: 2 Events von Jugendgruppen & Zielsetzung	Ergänzung: Engagementkultur in D-2 ist anzustreben
Juli 2021	Aufbauarbeit mit ES-Partnern aus Eichenhof, Eichenhof & Hausdorf KI	2 Vorbereitungsmeetings zur Etappenplan- und Ehrenamtskultur	Ergänzung: 2 Events in Eichenhof & Hausdorf
Vorbereitung am 02./04. Oktober	ES-Partner innen aus Eichenhof und Hausdorf in Eichenhof	S.E. Dialogveranstaltung für Eichenhof und Hausdorf am 02./04. Oktober	PM: 2. Schritt der Dialogveranstaltung sind Eichenhof und Hausdorf Partner sind

Strukturthema: Entwicklung einer Ehrenamtskultur



Handlungsschwerpunkt



Umsetzung Beschluss des Stadtrats „Erarbeitung einer Engagement-Strategie“ mit:

- Einbindung Arbeitsgruppe
- Einbeziehung Kommunalverwaltung und Akteure

Mehrwert – wie wirkt ES vor Ort?

- Auftaktveranstaltung 10/2021 hat neuen Schub gegeben
- Engagierte Stadt als Dach für alles was läuft!!! – *Struktur*
- Einbindung des Stadtteil Roßlau – was kann Dessau von Roßlau lernen?
- Vernetzung und Kooperation ist gestiegen
- Einbindung der Bürger*innen



Mehrwert – wie wirkt ES vor Ort?

- Engagement als wichtigen Faktor für Lebensqualität
- Sichtbarmachung von Aktivitäten
- Einbindung der Wirtschaft
- Würdigung und Anerkennung des Engagements
- Bildungsaspekte wichtig und mitdenken



Bildung – Lebenslanges Lernen



Bildungslandschaft
Dessau-Roßlau

- Bildung ist mehr als Schule
- Bildung wird zum Standortfaktor bzw. ist es
- mehr Teilhabechancen durch Bildung – Keine*r soll verloren gehen
- Bildung ist lokale Verantwortung



Lebenslanges Lernen in Dessau-Roßlau

Bildung – Lebenslanges Lernen



Bildungslandschaft
Dessau-Roßlau

BILDUNG
FRÜHE
CHANCEN



Frühe Bildung, Frühe Chancen

DESSAU-ROSSLAU

Gemeinsam für einen
erfolgreichen Bildungsstart

- Familienbildung/-beratung
- Austausch
- Vernetzung



Cooperatoren vom:



jbz JUGEND
trifft
ZUKUNFT
Jugend.Berufs.Zentrum
Dessau-Roßlau

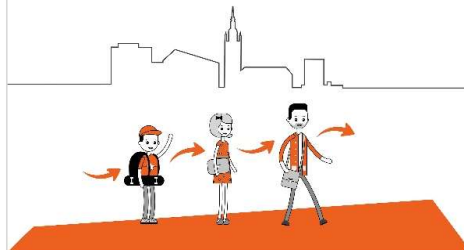


Jugend.Berufs.Zentrum

DESSAU-ROSSLAU

Lebenshilfe für junge Leute
und Job- und Karriereberatung
unter einem Dach

- eine Anlaufstelle
- Beratung aus einer Hand
- viele Möglichkeiten



INITIATIVE
Weiterbildung
DESSAU-ROSSLAU

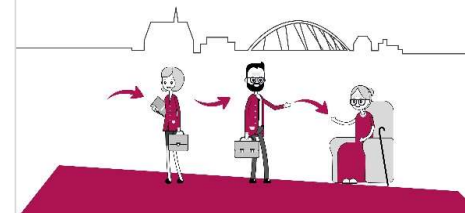


Initiative Weiterbildung

DESSAU-ROSSLAU

Lebenslanges Lernen
mit innovativen Partnern
der Aus- und Weiterbildung

- in Ihrer Nähe
- alle Branchen
- fit für den Job



Bildung – Lebenslanges Lernen



Bildungslandschaft
Dessau-Roßlau

- nonformale Bildung stärken
(kulturelle Bildung, Bildung für nachhaltige Entwicklung, Demokratiebildung, Weiterbildung im berufl. Kontext usw.)
- Ausrichtung der Einrichtungen auf Erfordernisse der Zeit
(bilingualer Kindergarten bzw. Grundschule; Verwaltungssprache; Mehrsprachigkeit bei den Angeboten usw.)

Wirtschaft - Engagement



- Soziale Verantwortung und gesellschaftliches Engagement sind elementare Faktoren einer gesunden Unternehmenskultur
- Wirtschaft möchte nicht nur als Sponsor in Erscheinung treten, sondern fühlt sich immer mehr als Teil der Gesellschaft mitverantwortlich für deren Gestaltung
- Engagement strategisch und im unternehmerischen Alltag integrieren
- Keine lebendige Region ohne regionale Wirtschaftskreisläufe und ansässige klein und mittelständische Unternehmen

Dessau
Roßlau

Danke für die Aufmerksamkeit.
Gern beantworte ich Fragen.



Stadt Dessau-Roßlau

Kathrin Hinze

Koordinatorin Engagierte Stadt

Tel.: 0340 204-1401

Mail: engagiertestadt@dessau-rosslau.de

kathrin.hinze@dessau-rosslau.de